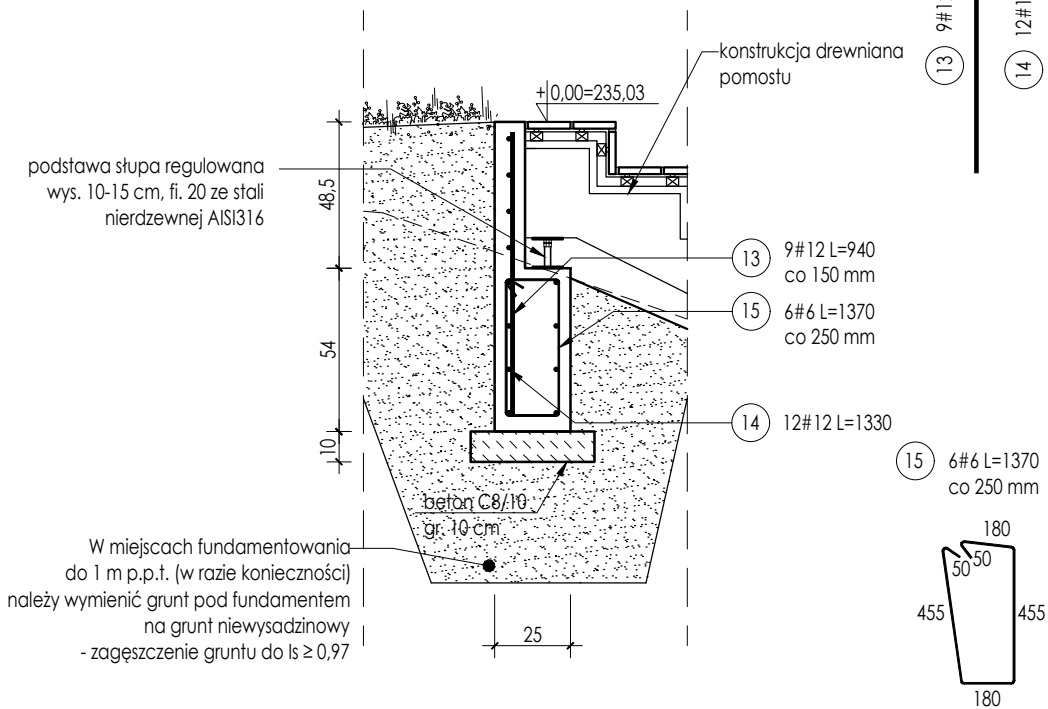


PRZESZKÓJ - ZBROJENIE ŚCIANY FUNDAMENTOWEJ
skala 1:25



ZESTAWIENIE STALI ZBROJENIOWEJ							
ELEMENT	PRĘTY ZBROJENIOWE						
NAZWA	Nr pręta	Średnica [mm]	Długość [mm]	Liczba w elemencie	Liczba elementów	Długość łączna	
						(RB400)	(RB500W)
Ściana żelbetowa	13	12	940	9	13	-	109,98
	15	6	1370	6		106,86	-
	14	12	1330	12		-	207,48
Długość wg średnic [m]						106,86	317,46
Masa 1m pręta [kg/m]						0,222	0,888
Masa łączna wg średnic [kg]						23,72	281,90
Ogółem [kg]						306	

BETON KL. C25/30
STAL GAT. RB 400,RB 500W
OTULINA DOLNA 50mm
OTULINA BOCZNA 35 mm
KL. EKSP. XC2

- UWAGI:
- Ostatnią warstwę grubości 20 cm gruntu w wykopie wykonać ręcznie lub lekkim sprzętem tak by nie naruszyć struktury gruntu rodzimego.
 - Grunt pod fundamentem zagęścić do wskaźnika $I_s > 0,97$.
 - Posadowienie fundamentów wykonać w gruncie niewysadzinowym. W przypadku stwierdzenia w poziomie posadowienia gruntu wysadzinowego do poziomu 1,0 m poniżej terenu należy wymienić grunt (zastosować pospółkę).
 - Fundament wykonać na warstwie podbudowy z betonu C8/10 grubości 10 cm.
 - Konstrukcję wykonać jako żelbetową monolityczną.
 - Elementy zagłębione w gruncie zabezpieczyć przeciwwilgociowo.
 - Wszystkie wymiary sprawdzić na budowie.

ARCHITEKT studio projektowe		
TEMAT:	ZAGOSPODAROWANIE TERENÓW WODNYCH I ZIELONYCH POŁOŻONYCH PRZY UL. WODZISŁAWSKIEJ W JASTRZĘBIU-ZDRÓJU	
ADRES:	ul. Wodzisławska, Jastrzębie-Zdrój	DATA: 12.2022 r.
INWESTOR:	Miasto Jastrzębie-Zdrój Al. Piłsudskiego 60,44-335 Jastrzębie-Zdrój	SKALA: 1:25
NAZWA RYSUNKU:	POMOST WĘDKARSKI - ZBROJENIE ŚCIAN FUNDAMENTOWYCH	
PROJEKTOWAŁ:	mgr inż. arch. Paweł KUCZYŃSKI	BŁ. 111/01
SPRAWDZIŁ:	mgr inż. arch. Piotr KUCZYŃSKI	BŁ. 27/01
PROJEKTOWAŁ:	mgr inż. Grzegorz MASOŃ	SLK/0604/PWOK/04
SPRAWDZIŁ:	mgr inż. Jan STYRNOL	SLK/9145/PWBKb/20
		NR RYS. PT/49